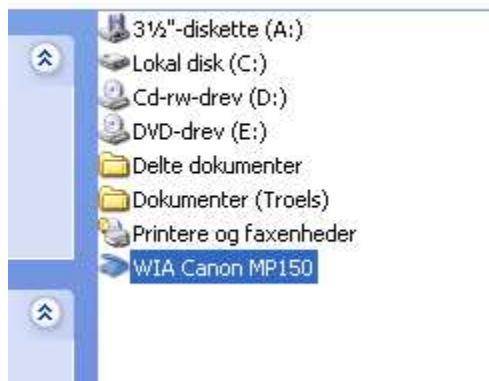


## Skann billeder og/eller tekst.

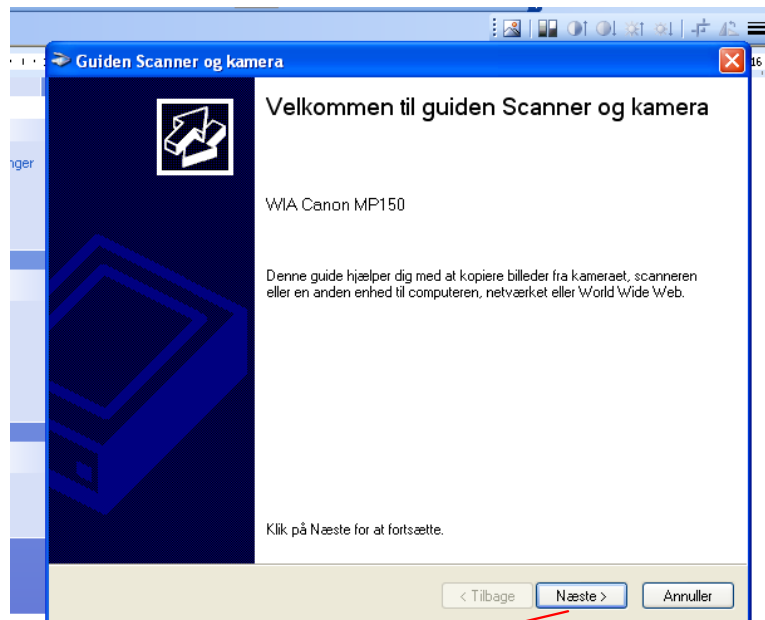
Man kan starte scanning på flere måder. Der ligger sikkert en genvej på jeres skrivebord, som kan starte scanningen, men da den ser forskellig ud alt efter hvilken scanner I har, så vises det her hvordan man kan starte scanningen "fra denne computer".



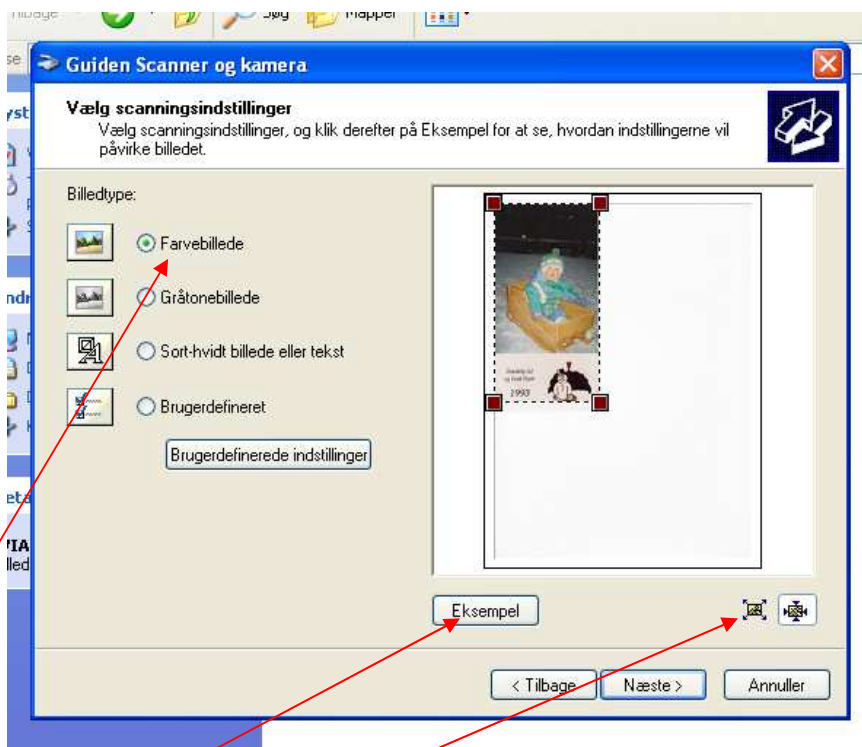
Find scanneren og dobbeltklik på den



marker guiden microsoft scanner og kamera  
og tryk på OK



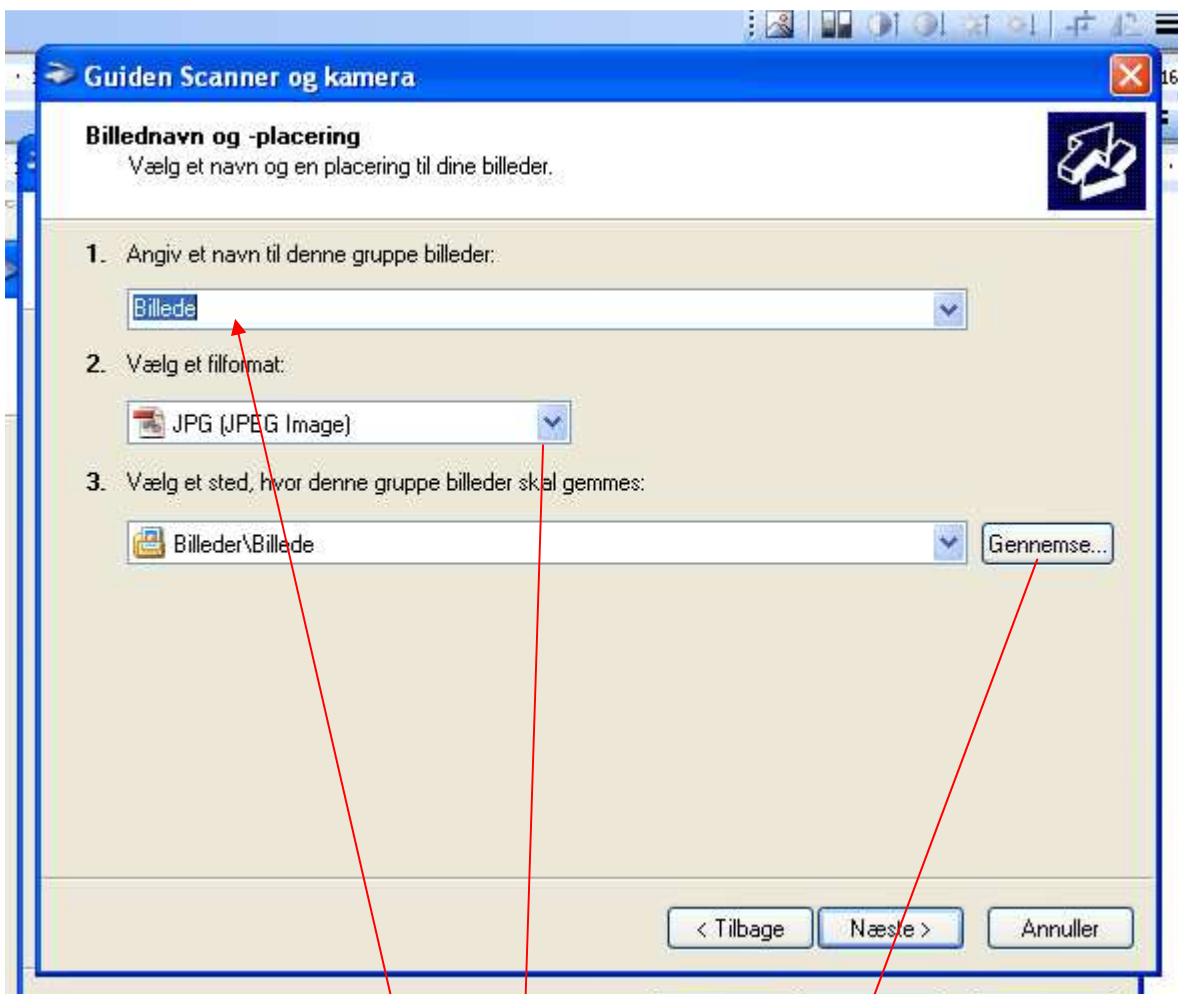
Så kommer guiden frem  
Tryk næste



Sæt prik i hvilken type billede, det er  
Tryk på eksempel  
Så bliver billedet scannet  
Tryk på denne knap, så kommer billedet til at fylde hele firkanten



Tryk på næste



Her kan man give billedet et navn

Vælg filformat (normalt vælger man JPEG)

Trykker man på gennemse får man mulighed for at vælge den mappe, man vil gemme billedet i.

### dnavn og -placering

/vælg et navn o

Angiv et navn t

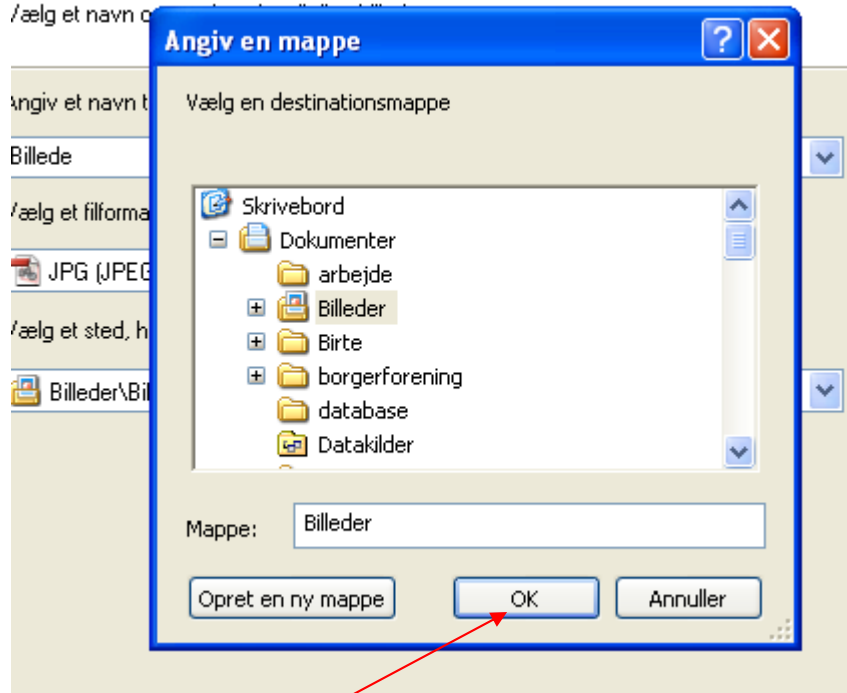
Billede

/vælg et filforma

JPG (JPEG

/vælg et sted, h

Billeder\Bil



Når man har valgt mappen trykker man OK

Hvorefter billedet bliver scannet og placeret i den valgte mappe.